



АДМИНИСТРАЦИЯ ГОРОДА ПЕРМИ
ДЕПАРТАМЕНТ ЗЕМЕЛЬНЫХ ОТНОШЕНИЙ

РЕШЕНИЕ

о размещении объектов № 21-01-44-1243 от 25 СЕН 2020

г. Пермь, ул. Сибирская, 15

Департамент земельных отношений Администрации города Перми в соответствии с пунктом 3 ст. 39.36 Земельного кодекса Российской Федерации, Положением о порядке и условиях размещения объектов на землях или земельных участках, находящихся в государственной или муниципальной собственности, на территории Пермского края без предоставления земельных участков и установления сервитутов, публичного сервитута, утвержденным Постановлением Правительства Пермского края от 22.07.2015 № 478-п

разрешает ООО «Основа-Синтез» (ИНН 5906124967, ОГРН 1135906008842, место нахождения: 614031, г. Пермь, ул. Николая Островского, д. 64, кв. 3).

размещение объекта проезды, в том числе вдольтрассовые, и подъездные дороги, для размещения которых не требуется разрешения на строительство.

на землях: государственная собственность на которые не разграничена

на срок 11 месяцев

местоположение: г. Пермь, Орджоникидзевский район, кадастровый квартал 59:01:2910306.

Территория, согласно схеме, расположена в зонах с особым условием использования территории: охранный зона газопровода высокого давления; охранный зона объектов электросетевого хозяйства; приаэродромная территория аэродрома аэропорта Большое Савино.

ООО «Основа-Синтез»:

1. соблюдать правила охранных зон воздушного пространства, установленные Постановлением Правительства Российской Федерации от 11.03.2010 № 138 «Об утверждении Федеральных правил использования воздушного пространства Российской Федерации»;

2. соблюдать порядок использования земельных участков, установленный Постановлением Правительства Российской Федерации от 20.11.2000 № 878 «Об утверждении Правил охраны газораспределительных сетей»;

3. соблюдать порядок использования земельных участков, установленный Постановлением Правительства Российской Федерации от 24.02.2009 № 160 «О порядке установления охранных зон объектов электросетевого хозяйства и особых условий использования земельных участков, расположенных в границах таких зон».

Приложение:

Схема предполагаемых к использованию земель или части земельного участка (на 1 л. в 1 экз.).

Первый заместитель начальника
департамента земельных отношений



Л.В. Раевская

Схема предлагаемых к использованию земель или части земельного участка

Объект: под проезды, в том числе вдольтрассовые, и подъездные дороги, для размещения которых не требуется разрешения на строительство, к земельному участку с КН 59:01:2910306:1236, и смежные с ним земельными участками с КН 59:01:2910306:1235, КН 59:01:2910306:1376, КН 59:01:2910306:1377, принадлежащих ООО "Основа-Синтез" на праве собственности для обслуживания расположенных на нем объектов и получения разрешения на строительство новых объектов

Местоположение: Кадастровый квартал 59:01:2910306
Площадь земель или части земельного участка, кв.м: 2 878
Категория земель: Земли населенных пунктов

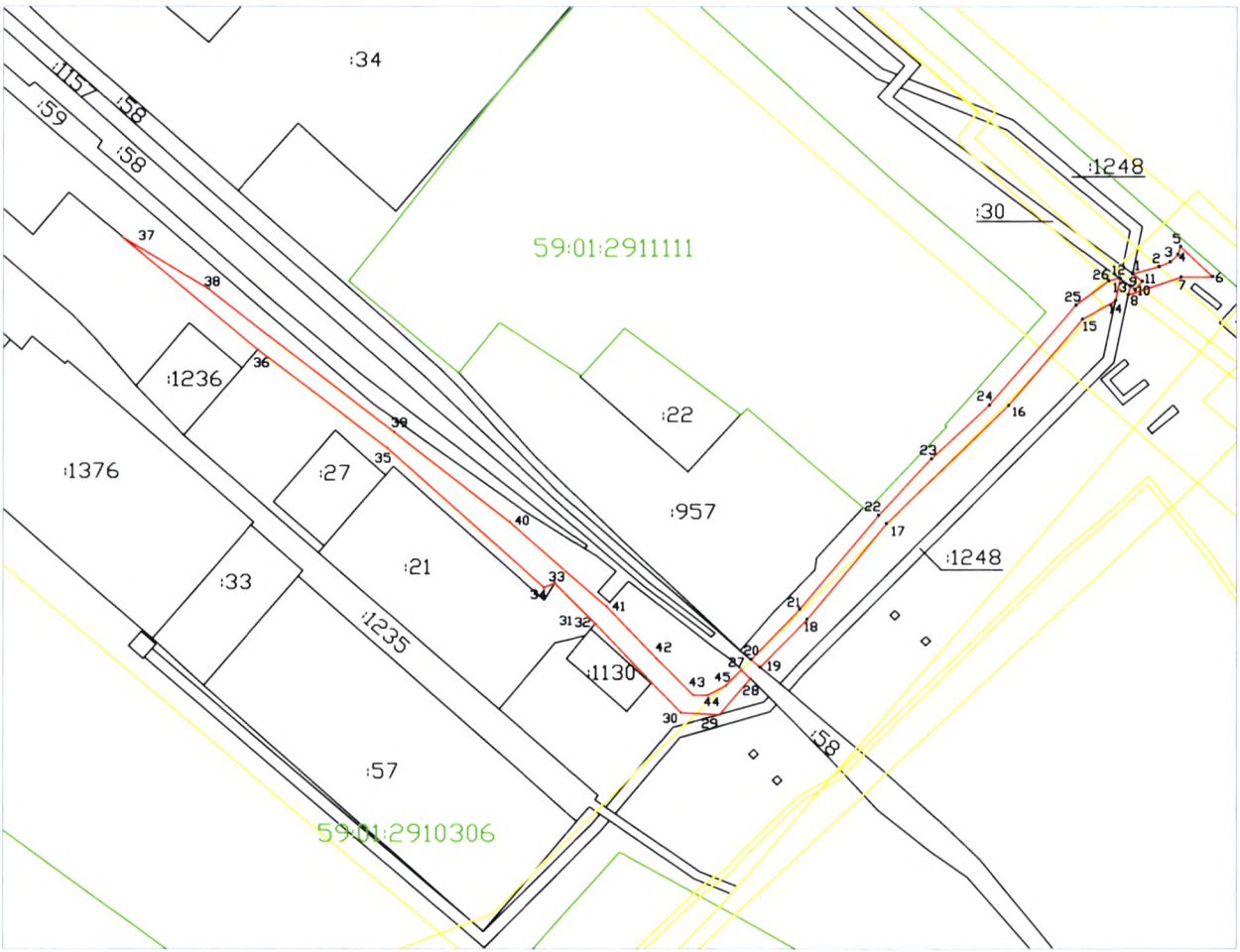
Вид разрешенного использования земель: в соответствии с территориальной зоной производственно-коммунальных объектов II класса вредности (ПК-2)

Каталог координат, м

№ точки	Х	У	№ точки	Х	У	№ точки	Х	У	№ точки	Х	У
Контур 1/3											
1	530017,37	2233483,80	4	530024,31	2233499,65	7	530016,36	2233500,84	10	530011,75	2233484,67
2	530019,97	2233492,96	5	530027,21	2233500,63	8	530010,06	2233482,29	11	530014,82	2233487,24
3	530021,70	2233496,94	6	530016,45	2233511,87	9	530013,05	2233482,92	1	530017,37	2233483,80
Контур 2/3											
12	530016,00	2233478,96	16	529970,74	2233440,02	20	529880,84	2233348,98	24	529970,90	2233433,08
13	530015,69	2233479,38	17	529929,02	2233396,97	21	529898,71	2233366,29	25	530006,41	2233463,77
14	530008,05	2233477,78	18	529895,16	2233368,88	22	529931,93	2233394,14	26	530014,97	2233475,32
15	530001,36	2233466,03	19	529878,19	2233352,19	23	529951,90	2233412,68	12	530016,00	2233478,96
Контур 3/3											
27	529877,32	2233345,62	32	529893,50	2233294,43	37	530028,23	2233130,35	42	529881,18	2233315,95
28	529874,24	2233348,73	33	529907,98	2233280,10	38	529996,57	2233180,16	43	529868,32	2233328,60
29	529861,39	2233337,96	34	529906,39	2233276,18	39	529961,20	2233223,42	44	529868,30	2233333,65
30	529862,02	2233324,22	35	529955,47	2233221,13	40	529929,57	2233263,96	45	529871,69	2233340,27
31	529876,39	2233310,92	36	529990,51	2233175,70	41	529899,75	2233298,24	27	529877,32	2233345,62

Описание границ смежных землепользователей

от точки	1	до точки	8	земли
от точки	8	до точки	9	земельный участок 59:01:2910306:1248
от точки	9	до точки	1	земельный участок 59:01:2910306:30
от точки	13	до точки	14	земельный участок 59:01:2910306:1248
от точки	14	до точки	19	земли
от точки	19	до точки	20	земельный участок 59:01:2910306:58
от точки	20	до точки	12	земли
от точки	12	до точки	13	земельный участок 59:01:2910306:30
от точки	27	до точки	28	земельный участок 59:01:2910306:58
от точки	28	до точки	32	земли
от точки	32	до точки	33	земельный участок 59:01:2910306:21
от точки	33	до точки	36	земли
от точки	36	до точки	37	земельный участок 59:01:2910306:1233
от точки	37	до точки	27	земли



Масштаб 1:2600

- Условные обозначения:
- граница земельного участка по сведениям ГКН;
 - граница предполагаемой к использованию земли;
 - граница охранный зоны;
 - граница кадастрового квартала;
- 59:01:2910306 - кадастровый номер квартала
:21 - кадастровый номер земельного участка

Заявитель

З

